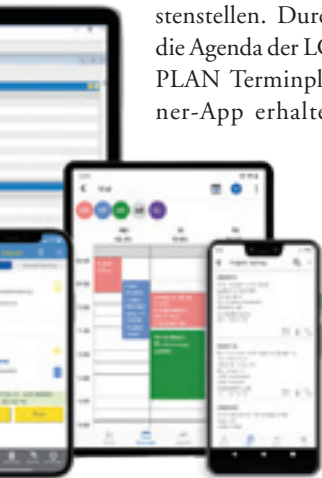


pen von „Start“ und „Stop“, die manuelle Buchung oder über die Mengenbuchung der gearbeiteten Stunden. LC-TIME bietet auch die Möglichkeit einer auftragsbezogenen Zeiterfassung mit frei definierbaren Tätigkeiten und Kostenstellen. Durch die Agenda der LC-PLAN Terminplaner-App erhalten



Mitarbeiter auch von unterwegs den vollen Durchblick über Aufgaben und Termine. Der mobile Monteur hilft, Aufträge und Wartungsarbeiten mit einem mobilen Erfassungsgerät beim Kunden abzuwickeln. Arbeitsberichte, Termine sowie die Integration von Fotos und beschreibbaren PDF-Dateien sind mit nur wenigen Klicks möglich. <<

## ADDISON Handwerk 8.2 punktet ...

Zu den Highlights der neuen Version gehören die Schnittstellen zu Open Masterdata sowie IDS. Die Integrationen erleichtern es Handwerksbetrieben, in Echtzeit auf Informationen zuzugreifen. Außerdem fanden zahlreiche weitere Erleichterungen, Verbesserungen und nützliche Tools Einzug in Version 8.2.

Die Schnittstelle zu Open Masterdata erlaubt es den Handwerksbetrieben, auf viele nützliche Informationen aus dem Open Masterdata-Pool zuzugreifen: Per Click stehen sämtliche Daten zur Verfügung, die der Großhändler für den jeweiligen Artikel bereitstellt. Diese Daten bereitet ADDISON Handwerk dann übersichtlich in Tabellenform und nach Open Masterdata-Kategorien sortiert auf. Die Schnittstelle ermöglicht sogar die Live-Aktualisierung von Artikeln durch das Onlinesystem des Großhändlers.

Eine weitere Innovation sind die erweiterten Schnittstellen zu IDS, eine Funktion, die besonders für Betriebe im Bereich SHK und Haustechnik relevant ist: Mithilfe der IDS Connect Schnittstelle 2.5 können Kunden Produkte aus ADDISON Handwerk heraus im Onlineshop des Großhandels recherchieren und zum Beispiel in Belege übernehmen. Verbessert wurde zudem die Funktion des Preisspiegels, der es nun ermöglicht, bis zu zehn Lieferanten pro Preisspiegel zu vergleichen. Gemeinsam mit der Importfunktion für Sammelkörbe, in denen

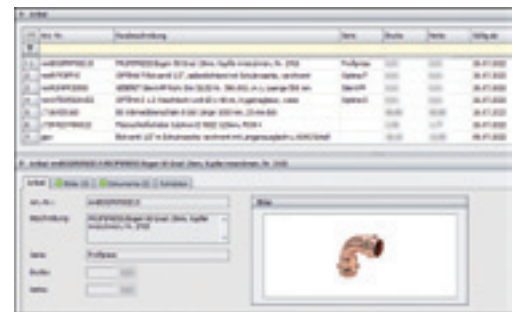


Bild: Wolters Kluwer

Standardangebote und wiederkehrende Bestellungen angelegt werden, ermöglicht die neue Version einen Preisvergleich für verschiedene Großhändler sowie das Auslösen einer Bestellung.

„Es ist für Handwerksbetriebe entscheidend, daß sie ihre Betriebsabläufe effektiv und transparent abbilden können. Mit ADDISON Handwerk 8.2 unterstützen wir sie dabei und bieten zudem einen bisher ungekannten Zugriff auf Großhändlerdaten“, erklärt Christoph Elsas, Leiter ADDISON Handwerk, bei Wolters Kluwer Tax & Accounting Deutschland. „Von der Terminverwaltung und Planung über Kalkulation und Rechnungsstellung bis zu Bestellungen bietet unsere Lösung alles aus einer Hand. Damit können sich Handwerksbetriebe auf das konzentrieren, was wichtig ist – gute Handwerksleistungen.“ <<

Noch Fragen?

[www.wolterskluwer.com/de-de/solutions/addison-handwerk](http://www.wolterskluwer.com/de-de/solutions/addison-handwerk)

Anzeige

## WIR HABEN DIE SOFTWARELÖSUNGEN, DIE DAS LEBEN LEICHTER MACHEN!

### MOBILE + STATIONÄRE ZEITERFASSUNG

- Zeiterfassung per App
- Stationäre Zeiterfassung
- Nachkalkulation
- GPS-Ortung
- Bautagebuch



[www.digi-zeiterfassung.de](http://www.digi-zeiterfassung.de)

### SOFTWARE ZUR AUFTRAGS-VERWALTUNG

- Adressverwaltung
- Auftragsabwicklung
- Warenwirtschaft
- Projektverwaltung
- Kalkulation



[www.digi-annexus.de](http://www.digi-annexus.de)

### SOFTWARE ZUR KAPAZITÄTS-PLANUNG

- Auftragsplaner
- Kapazitätsplaner
- Auslastungsübersicht
- Digitale Plantafel



[www.digi-capax.de](http://www.digi-capax.de)

Code SCANNEN und schnell IHRE VORTEILE erkennen!



Raiffeisenstr. 30 • 70794 Filderstadt • +49 (0)711 709-600 • [info@digi-zeiterfassung.de](mailto:info@digi-zeiterfassung.de)