

40 JAHRE FENDATA®:

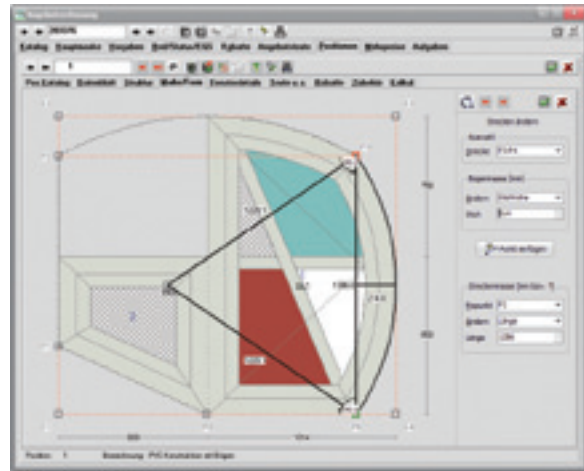
Es begann mit einem Taschenrechner

Es war einmal ein Fensterbauer, der 1980 bei der damaligen Bundesfachlehranstalt für Glaser und Fensterbauer in Karlsruhe anrief und fragte, ob man mit einem Taschenrechner auch „Fenster“ berechnen könne. Das war vor 40 Jahren – und fendata® hat es möglich gemacht ...

Die ersten Programme wurden auf Texas Instruments Taschenrechnern mit 48 Rechenschritten auf Magnetplättchen programmiert. Ausgedruckt wurde mit einem Thermodrucker desselben Herstellers. Später wurden Hewlett Packard Tischcomputer mit einem eigenen Betriebssystem eingesetzt. Gedruckt wurde mit einfachen Nadeldruckern.

Bereits 1982 führte man – vermutlich als erster Fensterbau-Softwarehersteller in Europa – DOS-Programme mit echten, maßstabgerechten Fenstergrafiken auf Angebotsformularen, Fertigungslisten, Fensterübersichtsbogen etc. ein. Ab 1990 gab es Fremdsprachenversionen in Englisch, Französisch, Tschechisch, Polnisch und Ungarisch. Bereits 1992 wurden die ersten Maschinensteuerungen für Weinig und Okoma programmiert. Auch mit der Idee, Definition und Einführung der EURO-ASCII-Schnittstelle als Datenaustausch-Standard zwischen Herstellern und Verarbeitern war fendata schon damals der Zeit weit voraus. Und als erster am Markt – schon am 27. Oktober 1994 – wurde die erste Windows-Version verkauft.

Nach 40 Jahren intensiver Weiterentwicklung hat fendata® heute mit fenwin® ein modernes, hochflexibles und leistungsstarkes Fenster- und Türen-Management-Sy-



Maßanzeige – PVC-Fenster mit Bögen (alle Bilder: fendata®)

stem für alle Rahmenwerkstoffe (Holz, Holz-Metall, PVC, PVC-Metall, Aluminium und Stahl) und jede Betriebsgröße am Markt: „Aus der Praxis – für die Praxis!“ so Wolf Biehler. Das Softwarepaket ist sehr einfach zu bedienen und verfügt neben einer exzellenten Grafik (ohne CAD!) über außergewöhnliche Qualitäten in den Bereichen Schräg- und Rundbogenfenster sowie über eine Vielzahl jederzeit änderbarer Vorgabeparameter und Sofortanzeigen für alle Maße der Konstruktion.

fenwin® ist eine objektorientierte Windows-Fensterbau-Software mit einer schnellen, relationalen SQL-Datenbank für die Fenster- und Türenfertigung sowie für den Fenster- und Türenhandel. Die hohe >>

Anzeige

WIR HABEN DIE SOFTWARELÖSUNGEN, DIE DAS LEBEN LEICHTER MACHEN!

MOBILE + STATIONÄRE ZEITERFASSUNG <ul style="list-style-type: none">Zeiterfassung per AppStationäre ZeiterfassungNachkalkulationGPS-OrtungBautagebuch <p>www.digi-zeiterfassung.de</p>	SOFTWARE ZUR AUFTRAGS-VERWALTUNG <ul style="list-style-type: none">AdressverwaltungAuftragsabwicklungWarenwirtschaftProjektverwaltungKalkulation <p>www.digi-annexus.de</p>	SOFTWARE ZUR KAPAZITÄTS-PLANUNG <ul style="list-style-type: none">AuftragsplanerKapazitätsplanerAuslastungsübersichtDigitale Plantafel <p>www.digi-capax.de</p>
--	---	--

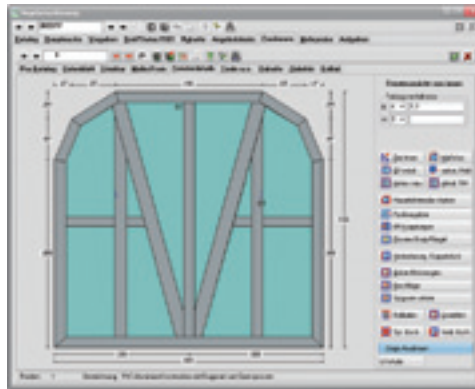
Raiffeisenstr. 30 • 70794 Filderstadt+49 (0)711 709-600 • info@digi-zeiterfassung.de

Flexibilität des Programms wird unterstützt durch einen Typenkatalog sowie freie Konstruktion mit frei definierbaren Außenformen (Felder- und Eckenzahl unbegrenzt), Bogenformen wie rund, Segment, Stich, Spitz, Steig, Korb, konvexe und konkave Bögen ergänzen den Anwendungsbereich erheblich. Selbstverständlich sind Material- und Systemwechsel von Position zu Position möglich. Die Software ist herstellerunabhängig und besonders flexibel in BWL, (Kalkulation, Kostenrechnung, Zeitwirtschaft), Fenstertechnik, (Konstruktion, Fertigungsplanung, Fertigungslinien-Organisation), Kommunikation und Organisation, (datenschutzorientierte Verwaltung von Zugriffs- und Bearbeitungsrechten; UW-Wert, CE-Auftragsübersichten, Produktionskontrollen (WPKs), selektive Archivierungsdatenbank, Dokumentenverwaltung). Zusatzmodule für Maschinensteuerung, Montage und Reklamation, Rollläden, Bestellwesen, Lager- und Dokumentenverwaltung sowie für die Gestaltung von Türkern runden das Programmangebot ab.

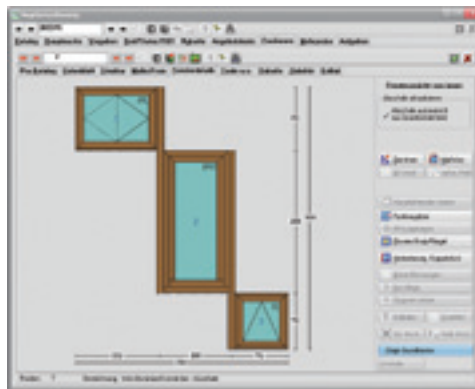
Das Fensterbau-Programm ist modular aufgebaut und ermöglicht die betriebsindividuelle Anpassung an jede Betriebsgröße – vom handwerklichen Fensterbauer bis zum industriell fertigenden Unternehmen. Die im Softwarekonzept angelegte „Baumstruktur“ mit vielfältig vordefinierten Funktionen, Formeln und frei definierbaren Eigenschaften kann auch für andere Anwendungen wie z.B. Baukörperanschluß etc. angepaßt werden. Darüber hinaus ermöglicht das offene Schnittstellenkonzept des Programms auch individuelle Anpassungen wie z.B. Maschinensteuerungen. Mit SQL, einer leicht erlernbaren Datenbanksprache, läßt sich der Leistungsumfang der Software jederzeit auch für fensterbaufremde Artikel erweitern. Selbstverständlich gibt es auch eine herstellerunabhängige Handelsversion. „Wir haben Fensterbau-Software-Qualitätsstandards gesetzt!“, so das Unternehmen.

Gemeinsame Kommunikationsplattform via Internet

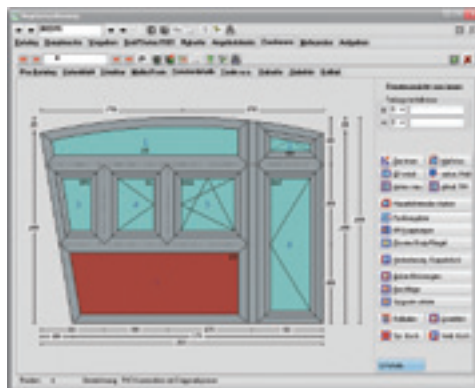
Besonders stolz ist Biehler auf den fenwin[®] smart WebService. Diese Kommunikationsplattform verbindet Hersteller und Partnerbetriebe (oder auch den Außendienst) über einen schnellen WebServer zum voll-



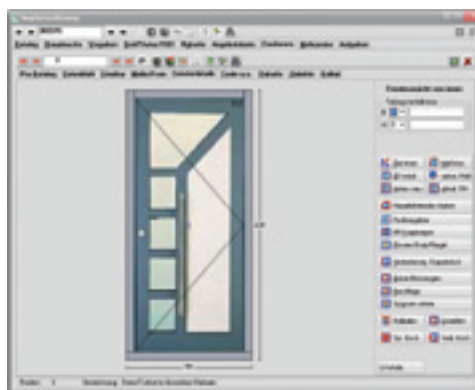
Gekoppelte Holz-Aluminium-Konstruktion – Aluschale



Montagezarge Stahl – zum sauberen Fenstereinbau bei Putzarbeiten



Vermaßung – PVC-Konstruktion mit Diagonalsprosse



Fremd-Türblatt in Aluminium-Rahmen

automatischen Austausch von Angeboten und Aufträgen via Internet. Das bedeutet: Keine Installation auf der internen Platte. Die Verantwortung für die Stammdaten liegt bei Hersteller; der Partner hat keine Stammdaten! Er kann sich jedoch eigene Artikel anlegen und diese in die Positionen mit einbeziehen. Das Webservice-Management sorgt für hohe Datensicherheit und schnelle Kommunikation. Datenaktualität ist durch den automatischen Stammdatenabgleich gewährleistet. Stringente Programmführung und höchste Bedienungssicherheit mindert den Partner-Schulungsaufwand.

Bearbeitung und Datentransfer, Datenpflege und Programm-Updates erfolgen in papierloser Kommunikation ausschließlich über den Webservice. Aufwendige Schnittstellen sind Vergangenheit. Nach Eingabe der Identifizierungsdaten (Name und Kennwort) auf dem PC des Kooperationspartners bzw. Außendienstes können sofort Kunden erfasst, Angebote erstellt und Aufträge bearbeitet werden. Schon während der Eingabe eines Auftrags durch den Kooperationspartner kann der Hersteller die einzelnen Positionen sofort einsehen und gegebenenfalls auch sofort korrigieren. Nach Beendigung und Freigabe eines Auftrags durch den Kooperationspartner übernimmt der Internet-Webservice den Datentransfer und übergibt den Auftrag an das fenwin-smart-Programm des Herstellers, das diese seinerseits an die interne fenwin-Fensterbau-Software (Fertigung oder Handel) weitergibt. Auch Zeichnungen oder sonstige Informationen (z.B. Angebot, Auftragsbestätigung) können via Internet direkt vom Kooperationspartner zum Hersteller bzw. zum Endkunden übertragen werden.

fenwin-smart läßt auch herstellerunabhängiges Arbeiten zu. So können auch „fremde“ Artikel hinterlegt, verwaltet und in die Auftragsbearbeitung mit einbezogen werden. Das anwenderfreundliche fenwin-Webservice-Konzept garantiert dem Hersteller eine äußerst hohe Partnerbindung. Es unterstützt die Verkaufs- und Beratungsaktivitäten seines Außendienstes nachhaltig und wird erfolgreich als „Vorzeigorganisation“ zur Gewinnung neuer Partner eingesetzt. <<

Zum Firmenjubiläum gibt es ein Sonderangebot: 40%-Jubiläumrabatt!

www.fendata.com/support/kontakt.html

ANGACOM

WHERE BROADBAND MEETS CONTENT



FACHMESSE & KONGRESS

12.-14. Mai 2020 • Köln



BREITBAND

FERNSEHEN

ONLINE

20.000

TEILNEHMER

47 % international

500+

PLATTFORM-
BETREIBER

500+

AUSSTELLER

aus 35 Ländern

www.angacom.de



Nutzfahrzeuge

**Gewerbekunden
leasen ab 189 €***
(monatlich, zzgl. MwSt.)



Das Schwergewicht Jetzt in neuer Preisklasse

Der Crafter EcoProfi als Kastenwagen oder Pritsche hat Raum für alles, was Sie täglich bewegen. Profitieren Sie jetzt von 50% Preisnachlass auf ausgewählte Fahrerassistenz-Pakete. Weitere Informationen bei Ihrem Volkswagen Nutzfahrzeuge Partner.

*Ein CarePort Angebot der Volkswagen Leasing GmbH, Gifhorner Str. 57, 38112 Braunschweig, für gewerbliche Einzelabnehmer (ohne Sonderabnehmer). Mtl. Leasingrate exkl. gesetzlicher MwSt., zzgl. Überführungs- und Zulassungskosten. Gilt für den Crafter 30 Kastenwagen EcoProfi, MR, 2,0 l TDI, 75 kW. Die Modell-/Motorvariante ist stückzahlmäßig begrenzt. Für eine Laufzeit von 48 Monaten und 10.000 km Laufleistung pro Jahr, ohne Sonderzahlungen. Entsprechende Bonität vorausgesetzt. Die Aktion ist nur bei teilnehmenden Volkswagen Nutzfahrzeuge Partnern erhältlich. Abbildung zeigt Sonderausstattungen gegen Mehrpreis. Stand 02/2020.

vwn.de/crafter-ecoprofi