

MIT ZAHLREICHEN ASSISTENZSYSTEMEN:

Der neue Opel Movano

Wir sind ihn schon gefahren (https://www.handwerke.de/pdf/CiH_3-4-2024_Nutz_Stellantis.pdf) und waren begeistert vom neuen Cockpit und der Vielzahl an Assistenzsystemen. Bis zu 22 davon bringt der große Opel Transporter Movano sowohl als Diesel mit der neuen Achtstufen-Automatik, als auch batterieelektrisch jetzt im Modelljahr 2024 mit ... | VON GUNDO SANDERS

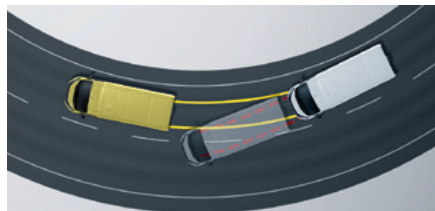


Details wie ABS, ESP oder Einparkensoren sind inzwischen Standard in PKWs und in den meisten Transportern auch schon erhältlich, teilweise als Serienausstattung. Zusatzlösungen für mehr Sicherheit wie automatische Leuchtweitenregelung, dynamische Rundumsicht, digitale Rückspiegel für fensterlose Kastenwagen, Überladungsanzeige, Flankenschutz, adaptive Geschwindigkeitsregelung, Spurhalteassistent, Verkehrszeichenerkennung, Einparkhilfe, Müdigkeitswarner, Totwinkelassistent oder Berganfahr- und Bergabfahrassistent sind eine Reihe von Beispielen, die heute möglich sind. Dazu kommen so intelligente Kombinationen wie der adaptive Geschwindigkeitsregler mit Stop & Go-Funktion in Verbindung mit Spurhalte- und Stauassistent sowie ein Frontkollisionswarner, der bei Bedarf eine automatische Gefahrbremung einleitet.

Diese Kombination wird als autonomes Fahren Level 2 verstanden. Bei einer Geschwindigkeit von bis zu 30 km/h kann der neue Opel Movano, der jetzt ausgeliefert wird, auch wieder beschleunigen, wenn der Abstand und die Aufhebung der Geschwindigkeitsbeschränkung dies zulassen. Die elektrische Servolenkung paßt die Unterstützung automatisch an die Geschwindigkeit des Fahrzeugs an. Damit sorgt sie für ein stabiles Handling bei allen Geschwindigkeiten und erleichtert das Rangieren in der Stadt. Die elektrische Feststellbremse wird über einen Schalter an der Armaturentafel links neben dem Lenkrad aktiviert. Zu Verkehrszeichenerkennung, Frontkollisionswarner mit Notbremsfunktion und Totwinkelassistent sind nun neue Systeme

wie Müdigkeitswarner, Spurhalteassistent, adaptive Geschwindigkeitsregelung mit Stop & Go-Funktion, 360-Grad-Parkensoren, Parkassistenten sowie ein digitaler Rückspiegel, der die Rundumsicht weiter verbessert, hinzugekommen. Insgesamt erhöhen 22 Assistenzsysteme und elektronische Helfer die Sicherheit beim Fahren und Rangieren, gibt Opel an.

Elektronisches Stabilitätsprogramm (ESP)



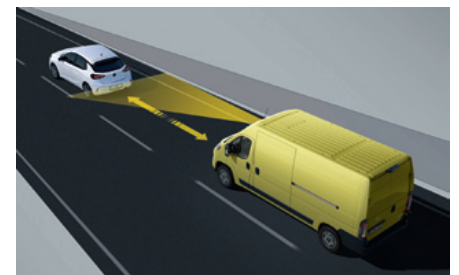
Zusammen mit der Traktionskontrolle nutzt das ESP-System die Radbremse und die Motorbremse, um das Durchdrehen der Räder bei Verlust der Bodenhaftung zu begrenzen. Ein integriertes Load-Adaptive-Control-System hilft, den ursprünglichen Kurs des Fahrzeugs unter schwierigen Bedingungen beizubehalten, indem es das ESP des Fahrzeugs je nach Gewicht und Verteilung der Nutzlast anpaßt. Zusätzlich beinhaltet das Paket auch Seitenwindassistent, Überrollschutzfunktion und Berganfahrhilfe.

Verkehrszeichenerkennung

In Verbindung mit dem Geschwindigkeitsregler erkennt dieses System Straßenschilder und warnt den Fahrer vor örtlichen

Geschwindigkeitsbeschränkungen auch akustisch, wenn die Abweichung von der vorgeschriebenen Geschwindigkeit größer wird. Der Warnton ist abschaltbar.

Geschwindigkeitsregler



Er ermöglicht es dem Fahrer, eine konstante Geschwindigkeit beizubehalten oder die Höchstgeschwindigkeit des Fahrzeugs zu begrenzen.

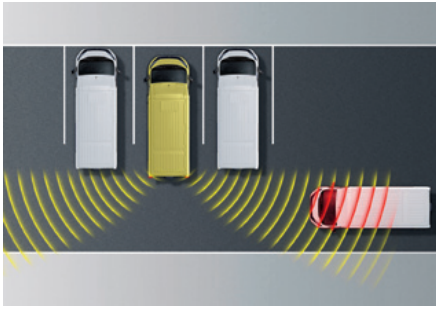
Der Spurassistent

... warnt mit einem akustischen Signal, wenn der Fahrer unbeabsichtigt die Spur verläßt. Bei Verwenden des Blinkers wird der Spurwechsel als Absicht erkannt.

Intelli-Grip

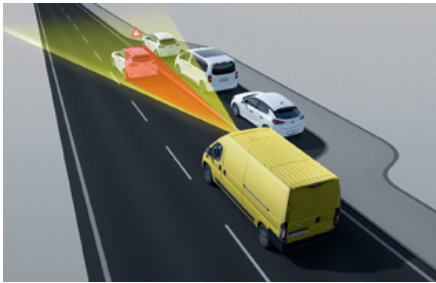
Das adaptive Traktionssystem sorgt für optimale Haftung auf jedem Untergrund. Die Bergabfahrkontrolle ist ebenfalls Teil dieser innovativen Option und ermöglicht es dem Fahrer, auf schlammigen Untergrund oder an felsigen Hügeln die volle Kontrolle über den Transporter zu behalten, ohne das Gaspedal berühren zu müssen.

Rückfahrassistent



Das System erkennt herannahende Objekte an den hinteren Seiten des Transporters und warnt den Fahrer akustisch, um Unfälle beim Rückwärtsfahren, etwa aus einer Parklücke heraus, zu vermeiden.

Automatische Gefahrenbremsung

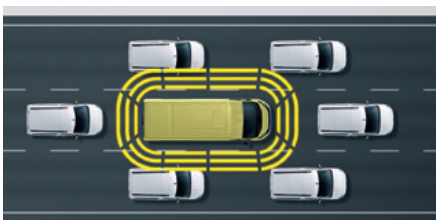


Der Frontkollisionwarner mit automatischer Gefahrenbremsung überwacht die Verkehrssituation vor dem Fahrzeug. Sobald das System z. B. einen Fußgänger oder ein Fahrzeug registriert und der Fahrer nicht rechtzeitig reagiert, wird die Bremskraft verstärkt und das Fahrzeug bremst selbständig ab.

Tote-Winkel-Warner

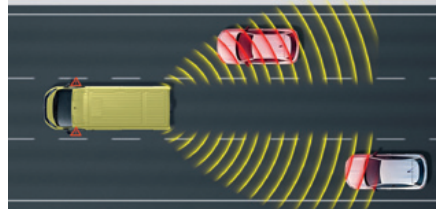
Der aufpreispflichtige Tote-Winkel-Warner verwendet Sensoren und eine visuelle Projektion an den Außenspiegeln (orangefarbenes Symbol leuchtet am Rand der Spiegelfläche auf), um den Fahrer auf Fahrzeuge im toten Winkel links und rechts aufmerksam zu machen.

Stauassistent



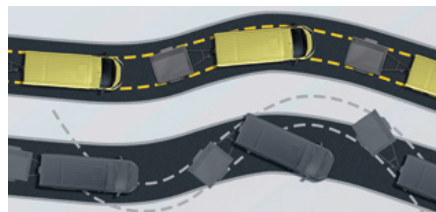
Entspannt durch die Rush-Hour: Der optionale Stauassistent bringt das Fahrzeug während eines Staus zum Stehen und beschleunigt es automatisch wieder auf die eingestellte Geschwindigkeit, wenn der Verkehr wieder fließt.

Anhänger-Sicherheitsassistent



Der Opel Movano bietet drei spezielle Funktionen für mehr Sicherheit beim Fahren mit Anhänger: 1) Automatische Anhängererkenennung, um festzustellen, ob ein gezogener Anhänger vorhanden ist. 2) Anhängertlängenerkennung, um die Länge eines Anhängers zu schätzen. 3) Erweiterter Tote-Winkel-Warner zur Erkennung von Nachbarfahrzeugen auf der Höhe des Anhängers beim Spurwechsel.

Anhänger-Stabilitätsprogramm



Das optionale Anhänger-Stabilitätsprogramm verhindert Pendelbewegungen eines angekuppelten Anhängers und sorgt so für mehr Sicherheit. Es reagiert auf gefährliches Schlingern und stabilisiert das Gespann durch automatisiertes Gaswegnehmen und Bremsen.

Für alle Assistenzsysteme gilt: sie sollen den Fahrer im Rahmen der systembedingten Beschränkungen unterstützen. Der Fahrer bleibt jedoch selbst für das Führen des Fahrzeugs verantwortlich. Und wie ich beim TÜV-Nord gelesen habe, sind seit dem 7. Juli 2024 Neuwagen gemäß einer EU-Verordnung mit Fahrerassistenzsystemen auszustatten. <<

<https://www.tuev-nord.de/de/privatkunden/ratgeber-und-tipps/technik/fahrerassistenzsysteme/#:~:text=Seit%20dem%207.%20Juli%202024,von%20Kraftfahrzeugen%20und%20deren%20Sicherheitssystemen>

bott

bott vario3

Die Fahrzeugeinrichtung



- zeitsparende Ordnung
- robust und langlebig
- passend für Ihren Bedarf



Überzeugen Sie sich selbst!

NordBau in Neumünster
04. bis 08. September 2024
Freigelände Süd, Stand S652

IAA Transportation in Hannover
17. bis 22. September 2024
Halle 13, Stand C60

bott.de